

Фильтр газа сетчатый ФГ(ФС)-25/32/40/50

Наименование параметра размера	Значение для исполнения фильтра			
	ФГ(ФС)-25	ФГ(ФС)-32	ФГ(ФС)-40	ФГ(ФС)-50
Условный проход Ду, мм	25	32	40	50
Рабочее давление МПа, не более	1,2			
Фильтрующий элемент — нержавеющая сетка с ячейкой, мм	0,08			
Пропускная способность, м³/ч, при входном давлении, кгс/см²				
1,0	130	190	300	430
2,0	175	280	370	530
3,0	205	370	430	610
6,0	270	490	570	800
12,0	370	700	750	2000
Допускаемый перепад на фильтре, кПа	5			
Габаритные размеры, мм, не более	162	250	200	250
— строительная длина L	86	105	115	130
— ширина В	155	162	250	220
— высота Н				
Присоединение	фланцевое ГОСТ 33259-15			
Масса, кг, не более	2	3	3	4
Срок службы, лет	15			



Алматы (7273)495-231
 Ангарск (3955)60-70-56
 Архангельск (8182)63-90-72
 Астрахань (8512)99-46-04
 Барнаул (3852)73-04-60
 Белгород (4722)40-23-64
 Благовещенск (4162)22-76-07
 Брянск (4832)59-03-52
 Владивосток (423)249-28-31
 Владикавказ (8672)28-90-48
 Владимир (4922)49-43-18
 Волгоград (844)278-03-48
 Вологда (8172)26-41-59
 Воронеж (473)204-51-73
 Екатеринбург (343)384-55-89
 Иваново (4932)77-34-06
 Ижевск (3412)26-03-58
 Иркутск (395)279-98-46
 Казань (843)206-01-48

Калининград (4012)72-03-81
 Калуга (4842)92-23-67
 Кемерово (3842)65-04-62
 Киров (8332)68-02-04
 Коломна (4966)23-41-49
 Кострома (4942)77-07-48
 Краснодар (861)203-40-90
 Красноярск (391)204-63-61
 Курган (3522)50-90-47
 Курск (4712)77-13-04
 Липецк (4742)52-20-81
 Магнитогорск (3519)55-03-13
 Москва (495)268-04-70
 Мурманск (8152)59-64-93
 Набережные Челны (8552)20-53-41
 Нижний Новгород (831)429-08-12
 Новокузнецк (3843)20-46-81
 Новосибирск (383)227-86-73
 Ноябрьск (3496)41-32-12

Омск (3812)21-46-40
 Орел (4862)44-53-42
 Оренбург (3532)37-68-04
 Пенза (8412)22-31-16
 Пермь (342)205-81-47
 Петрозаводск (8142)55-98-37
 Псков (8112)59-10-37
 Ростов-на-Дону (863)308-18-15
 Рязань (4912)46-61-64
 Самара (846)206-03-16
 Санкт-Петербург (812)309-46-40
 Саранск (8342)22-96-24
 Саратов (845)249-38-78
 Севастополь (8692)22-31-93
 Симферополь (3652)67-13-56
 Смоленск (4812)29-41-54
 Сочи (862)225-72-31
 Ставрополь (8652)20-65-13
 Сургут (3462)77-98-35

Сыктывкар (8212)25-95-17
 Тамбов (4752)50-40-97
 Тверь (4822)63-31-35
 Тольятти (8482)63-91-07
 Томск (3822)98-41-53
 Тула (4872)33-79-87
 Тюмень (3452)66-21-18
 Улан-Удэ (3012)59-97-51
 Ульяновск (8422)24-23-59
 Уфа (347)229-48-12
 Хабаровск (4212)92-98-04
 Чебоксары (8352)28-53-07
 Челябинск (351)202-03-61
 Череповец (8202)49-02-64
 Чита (3022)38-34-83
 Якутск (4112)23-90-97
 Ярославль (4852)69-52-93

Россия +7(495)268-04-70

Казахстан +7(7172)727-132

Киргизия +996(312)96-26-47

<https://gazstroi.nt-rt.ru/> || gzi@nt-rt.ru

Фильтр газа сетчатый угловой ФГ(ФС)-25У, ФГ(ФС)-50У

Наименование параметра размера	Значение параметра	
	ФГ(ФС)-25У	ФГ(ФС)-50У
Условный проход Ду, мм	25	50
Рабочее давление МПа, не более	1,2	
Фильтрующий элемент — нержавеющая сетка с ячейкой, мм	0,08	
Пропускная способность, м ³ /ч, при входном давлении, 12 кгс/см ²	1000	2000
Допускаемый перепад на фильтре, кПа	5	
Габаритные размеры, мм, не более		
— строительная длина L		190
— ширина В		130
— высота Н		258
Масса, кг, не более		4
Срок службы, лет	15	



Фильтр газа ФГ-1,6-50/80/100

Параметры изделия	Значение для исполнения фильтра		
	ФГ-1,6-50(В*)	ФГ-1,6-80(В*)	ФГ-1,6-100(В*)
Рабочая среда	Природный газ по ГОСТ 5542-87		
Диаметр условного прохода, Ду, мм	50	80	100
Максимальное рабочее давление, МПа, (кгс/см ²)	1,6(16)		
Пропускная способность при 1,6 МПа, м ³ /ч	3200 (2700)	7650 (6500)	11850 (10900)
Тип фильтрующего элемента	-сетка нерж. 0,08 мм (80 мкм), -бум.-целлюл. материал 0,005 мм (5 мкм)		
Допустимый перепад давления, кПа	5(10)		
Присоединение	Фланцевое ГОСТ 33259-15		
Габаритные размеры, мм, не более			
— строительная длина L	210 160	270 210	320 244
— ширина В	290	490	580
— высота Н			
Масса, кг, не более	8	13	18



В* - фильтрующий материал высокой степени очистки 0,005 (5 мкм).

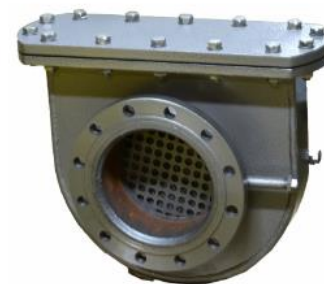
Фильтр газа ФГ-80-100-150-200

Наименование параметра или размера	Значение параметра ФГ					
	32/32	50/50	80/80	100/100	150/150	200/200
Шифр изделия	32/32	50/50	80/80	100/100	150/150	200/200
Рабочая среда	Природный газ по ГОСТ 5542 и неагрессивные газы					
Наибольшее рабочее давление, МПа	1,2					
Наибольшая пропускная способность, нм ³ /ч	2000	6000	10000	16000	26000	32000
Падение давления на чистом фильтре, кПа не более	10,0					
Предельно допустимый перепад давления на фильтрующем элементе, МПа	0,05					
Габаритные размеры, мм, не более:						
Высота В	350	348	510	510	670	810
Высота В1	290	285	355	355	470	500
Ширина D	109	180	220	220	275	325
Строительная длина L	375	385	410	450	620	770
8 Масса, кг, не более	15	25	50	55	85	125



Фильтр газа ФВ

Наименование параметра	Значение для исполнения фильтра		
	ФВ-80	ФВ-100	ФВ-200
Условный проход, DN, мм	80	100	200
Рабочее давление, МПа, не более	1,2		
Фильтрующий элемент	мононить синт. и сетка нерж. 80 мкм		
Допускаемый перепад давления на фильтре, кПа	10,0		



Габаритные размеры, мм, не более	285	285	285
- строительная длина L	398	398	580
- ширина L1	150	150	230
- высота H	350	350	480
- общая высота H1			
Масса, кг, не более	40	50	105
Срок службы, лет	15		

Алматы (7273)495-231
Ангарск (3955)60-70-56
Архангельск (8182)63-90-72
Астрахань (8512)99-46-04
Барнаул (3852)73-04-60
Белгород (4722)40-23-64
Благовещенск (4162)22-76-07
Брянск (4832)59-03-52
Владивосток (423)249-28-31
Владикавказ (8672)28-90-48
Владимир (4922)49-43-18
Волгоград (844)278-03-48
Вологда (8172)26-41-59
Воронеж (473)204-51-73
Екатеринбург (343)384-55-89
Иваново (4932)77-34-06
Ижевск (3412)26-03-58
Иркутск (395)279-98-46
Казань (843)206-01-48

Калининград (4012)72-03-81
Калуга (4842)92-23-67
Кемерово (3842)65-04-62
Киров (8332)68-02-04
Коломна (4966)23-41-49
Кострома (4942)77-07-48
Краснодар (861)203-40-90
Красноярск (391)204-63-61
Курган (3522)50-90-47
Курск (4712)77-13-04
Липецк (4742)52-20-81
Магнитогорск (3519)55-03-13
Москва (495)268-04-70
Мурманск (8152)59-64-93
Набережные Челны (8552)20-53-41
Нижний Новгород (831)429-08-12
Новокузнецк (3843)20-46-81
Новосибирск (383)227-86-73
Ноябрьск (3496)41-32-12

Омск (3812)21-46-40
Орел (4862)44-53-42
Оренбург (3532)37-68-04
Пенза (8412)22-31-16
Пермь (342)205-81-47
Петрозаводск (8142)55-98-37
Псков (8112)59-10-37
Ростов-на-Дону (863)308-18-15
Рязань (4912)46-61-64
Самара (846)206-03-16
Санкт-Петербург (812)309-46-40
Саранск (8342)22-96-24
Саратов (845)249-38-78
Севастополь (8692)22-31-93
Симферополь (3652)67-13-56
Смоленск (4812)29-41-54
Сочи (862)225-72-31
Ставрополь (8652)20-65-13
Сургут (3462)77-98-35

Сыктывкар (8212)25-95-17
Тамбов (4752)50-40-97
Тверь (4822)63-31-35
Тольятти (8482)63-91-07
Томск (3822)98-41-53
Тула (4872)33-79-87
Тюмень (3452)66-21-18
Улан-Удэ (3012)59-97-51
Ульяновск (8422)24-23-59
Уфа (347)229-48-12
Хабаровск (4212)92-98-04
Чебоксары (8352)28-53-07
Челябинск (351)202-03-61
Череповец (8202)49-02-64
Чита (3022)38-34-83
Якутск (4112)23-90-97
Ярославль (4852)69-52-93

Россия +7(495)268-04-70

Казахстан +7(7172)727-132

Киргизия +996(312)96-26-47

<https://gazstroi.nt-rt.ru/> | | gzi@nt-rt.ru